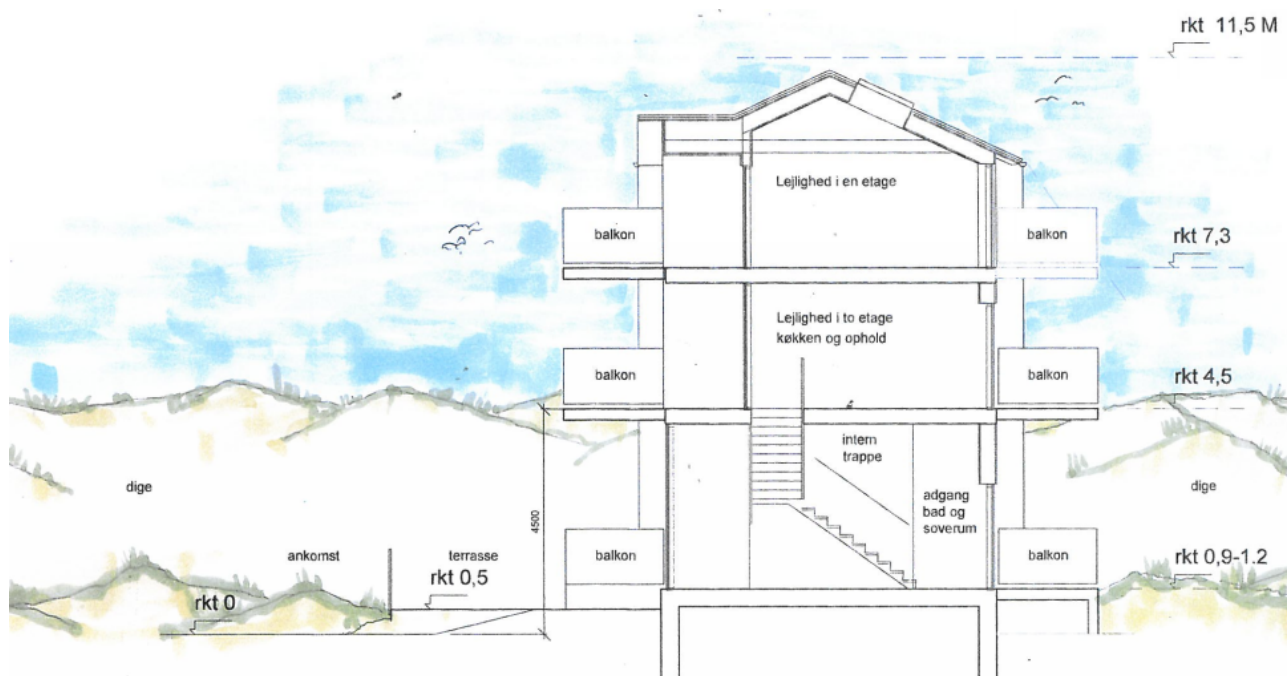


Bemærkninger til forslag til lokalplan 05.01.L05 Hotel ved Hvidbjerg Strand

Ansøger har kommenteret forslag til lokalplan og bemærker at bestemmelserne i § 6.03 for delområde 2 er behæftet med en fejl i forhold til koterne. Byggeriet skal kunne være 12 meter og lokalplanforslaget åbner mulighed for max. højde på 11,5 meter. Forvaltningen anbefaler, at forslag til bestemmelser i lokalplanens § 6.03 for delområde 2 erstattes kote 14,00 med kote 14,50 meter DVR90.

For så vidt angår lokalplanens bestemmelser vedrørende tage ønskes mulighed for større geometrisk variation af tagformer. Lokalplanen åbner mulighed for at tage på punkthuse kan udføres som saddeltag, pyramidetag eller med ensidig taghældning. Tage på lænehuse skal udføres som mansardtage eller saddeltage (evt. med valm). Ansøger oplyser, at der ikke er taget udgangspunkt i et symmetrisk tag jf. nedenstående fremsendte principielle snittegning.



SKITSEFORSLAG - Badehotel
Hvidbjerg Strand Feriepark
Emne: PRINCIPSNIT
Dato: 17.12.12

Forvaltningen foreslår at bestemmelsen i § 7.05 vedrørende lænehuse: Tage skal udføres som mansardtag eller saddeltag (evt. med valm) erstattes af følgende tekst: *Tage skal udføres som saddeltag (evt. med valm), mansardtag eller ensidig taghældning. En mindre del af tagkonstruktion kan udføres i flad tagkonstruktion.*

Team Plan og Byudvikling
16. juni 2014